



LINEE GUIDA 2020-2025

LA RIANIMAZIONE NEONATALE

CORSO PRATICO E TEORICO

NOLA

17 GIUGNO 2022

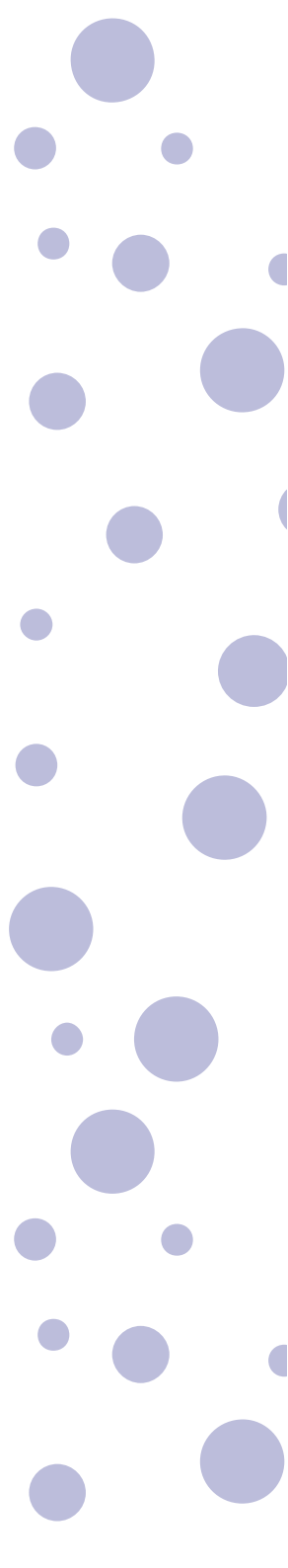
RAZIONALE

Il corso si prefigge di:

- avere un'adeguata formazione del personale che assiste il neonato alla nascita, per ridurre la mortalità e la morbilità secondarie all'asfissia
- far acquisire conoscenze teoriche e consolidare abilità tecniche nella rianimazione cardiopolmonare del neonato mediante l'uso di pallone con maschera e delle compressioni toraciche
- far comprendere la tecnica dell'intubazione tracheale con cannula e/o maschera laringea
- conoscere l'uso dei farmaci necessari nella rianimazione neonatale

Il corso, strutturato in 4 ore complessive, si svolge in un'unico pomeriggio, utilizzando una metodologia fortemente interattiva e con una forte connotazione a carattere pratico. Ci saranno lezioni frontali, discussioni, dimostrazioni ed esercitazioni a bassa fedeltà, divisi in piccoli gruppi, sempre sotto la supervisione di tutor professionisti.

La frequenza al Corso è obbligatoria per tutta la sua durata, al fine di completare con successo il Corso stesso.



RESPONSABILE SCIENTIFICO

Francesco Crispino

SEGRETERIA SCIENTIFICA

Elisabetta Caredda

Paolo Montaldo

Sabino Moschella

ISTRUTTORI

Elisabetta Caredda

Francesco Crispino

Paolo Montaldo

Sabino Moschella

FACULTY

Francesco Crispino

Dirigente Medico AO "S. Anna e San Sebastiano" di Caserta
U.O.C Assistenza Neonatale con Terapia Intensiva Neonatale
e Trasporto Neonatale d'Emergenza

Paolo Montaldo

Dirigente Medico AOU "L. Vanvitelli" di Napoli
Terapia Intensiva Neonatale

Sabino Moschella

AORN "S. G. Moscati" di Avellino
Direttore FF Patologia Neonatale e TIN

PROGRAMMA

- 14:30 Registrazione dei corsisti
- 14:50 Presentazione del corso
- 15:00 Linee guida della rianimazione neonatale 2015: L'algoritmo**
F. Crispino
- 15:30 Modulo 1: Ventilazione a PPV (Gli strumenti ed i device)**
F. Crispino
- 15:50 Coffe Break
- 16:10 Modulo 2: Intubazione/LMA (Tecnica)**
Sabino Moschella
- 16:50 Il massaggio cardiaco e il cateterismo venoso ombelicale (tecnica)**
P. Montaldo
- 17:10 Modulo 3: Drenaggio PNX (Tecnica)**
S. Moschella
- 17:30 Modulo 4: Gli scenari complessi**
P. Montaldo
- 17:50 Abilità manuali: esercitazioni a piccoli gruppi (PPV/MCE/FARMACI/PNX)**
Tutor: Caredda, Crispino, Montaldo, Moschella
- 18:50 Discussione plenaria
- 19:00 Chiusura dei lavori

Questionario ECM online su formazione.pentaeventi.com

INFORMAZIONI GENERALI

EVENTO RESIDENZIALE - 17 GIUGNO 2022

Centro Congressi Hotel "BELSITO" - Via San Paolo Belsito, 376 - Nola (NA)

ISCRIZIONE

Per partecipare al corso, occorre:

- registrarsi nell'area riservata di formazione.pentaeventi.com
- effettuare il login
- selezionare il corso di interesse e procedere con l'iscrizione.

N.B. L'evento si svolgerà solo in modalità residenziale, pertanto la piattaforma costituisce esclusivamente il mezzo per iscriversi ed effettuare i test ECM se avente diritto.

La partecipazione al corso è gratuita e riservata ai primi 20 iscritti.

L'ISCRIZIONE INCLUDE

- Partecipazione alle Sessioni scientifiche
- Kit congressuale
- Attestato di partecipazione
- Attestato ECM agli aventi diritto
- Coffee break

MODALITÀ DI PAGAMENTO

- Online dalla pagina dell'evento (sul sito formazione.pentaeventi.com) tramite carta di credito o bonifico bancario
- Bonifico bancario (inviare copia tramite e-mail o fax al numero 0692941807).

Si ricorda ai partecipanti iscritti da Asl o Enti che non dovranno anticipare personalmente la quota d'iscrizione.

COORDINATE BANCARIE

Penta Eventi srl

Banca Popolare di Sondrio

Iban IT 03 I 05696 03234 000002445X80

INFORMAZIONI ECM

EVENTO IN FASE DI ACCREDITAMENTO

Provider: Penta Eventi srl

CATEGORIE DA ACCREDITARE

- Medico
- Infermiere
- Infermiere Pediatrico
- Ostetrica/o

DISCIPLINE DA ACCREDITARE PER MEDICO CHIRURGO

- Neonatologia
- Anestesia e Rianimazione

ATTESTATO ECM

Il rilascio dei crediti ECM è subordinato a:

- Partecipazione all'attività formativa (almeno il 90% delle ore previste)
- Compilazione del questionario riguardante la Qualità Percepita
- Superamento del test di apprendimento (almeno il 75% di risposte corrette)

Il discente potrà effettuare il test ECM entro le 72 ore successive al termine dell'evento; per il superamento della prova avrà un solo tentativo a disposizione.

Si ricorda che il limite massimo dei crediti formativi ricondotti al triennio di riferimento acquisibili mediante reclutamento diretto è di 1/3.

ATTESTATO DI PARTECIPAZIONE

Tutti i partecipanti regolarmente iscritti hanno diritto all'attestato di partecipazione.

SEGRETERIA ORGANIZZATIVA E PROVIDER N. 3875



PENTA EVENTI SRL

Piazza Pio XI, 62 - 00165 Roma
Tel. 06 45491195 r.a. - Fax 06 92941807
info@pentaeventi.com - www.pentaeventi.com